

探検隊バージョン 7.3

管理版 インストールマニュアル

第五版

『探検隊バージョン 7.3（管理版）』のインストールに関するマニュアルです。パソコンの操作に慣れている方でも、必ずご一読ください。

目次

はじめに.....	1
『探検隊バージョン 7.3（管理版）』とは.....	1
インストールを行う前に.....	1
システム要件.....	2
『探検隊バージョン 7.3（管理版）』のインストール手順.....	3
「.NET Framework 4 Full」をインストールする.....	3
『探検隊バージョン 7.3（管理版）』をインストールする (64bit 版).....	7
『探検隊バージョン 7.3（管理版）』をインストールする (32bit 版).....	10
『探検隊バージョン 7.3（管理版）』のアンインストール.....	13
Windows XP / Windows Server 2003 でのアンインストール.....	13
Windows Vista / Windows 7 / Windows 8 / Windows Server 2008 / Windows Server 2012 でのアンインストール.....	13
『探検隊バージョン 7.3（管理版）』の再インストール手順.....	13
トラブルシューティング.....	14

はじめに

本資料は、学校図書館管理システム『探検隊バージョン 7.3』に付属している『探検隊バージョン 7.3（管理版）』をインストールするためのマニュアルになります。

このマニュアルには、『探検隊バージョン 7.3（管理版）』をインストールするために必要なシステム要件、インストール手順が記載されています。また、アンインストール及び再インストールについての情報も合わせて記載しています。

『探検隊バージョン 7.3（管理版）』とは

『探検隊バージョン 7.3（管理版）』は、蔵書や利用者の管理、貸出・予約状況、統計の確認、各種資料の印刷など、探検隊を運用する上で必要な情報を管理するために利用するアプリケーションです。

*** 通常の利用者（特に生徒）が行う「貸出」「返却」「検索・予約」機能は、『探検隊バージョン 7.3（カウンター版）』をご利用ください。**

インストールを行う前に

『探検隊バージョン 7.3（管理版）』のインストールを正しく完了するには、事前にいくつかの確認をする必要があります。

・システム要件をみたしているか？

『探検隊バージョン 7.3（管理版）』をインストールするには、『探検隊バージョン 7.3（管理版）』システム要件を満たしている必要があります。本資料、システム要件の項目をご確認ください。

・セキュリティソフトが、インストールを阻害する設定になっていないか？

セキュリティソフトが導入されている場合、セキュリティソフトによりパソコンが保護されています。

その結果、インストール作業が失敗する事や、正常にインストールされても、パソコン再起動後に、インストール前の状態に戻ってしまう場合があります。そのような場合は、『探検隊バージョン 7.3（管理版）』をインストールできるように、セキュリティソフトの設定を変更してください。

また、インストール後もセキュリティソフトが、探検隊のデータを一定の時点の状態に戻してしまう場合があります。そのような場合も、セキュリティソフトの設定を変更してください。

セキュリティソフトの設定により発生する問題は、探検隊側で解決できません。セキュリティソフトの設定で対応をおこなってください。

セキュリティソフトの詳しい設定方法については、導入されているセキュリティソフトのマニュアルなどをご参照ください。

・インストール作業を行う為に、コンピュータの管理者権限のユーザーが利用できるか？

『探検隊バージョン 7.3（管理版）』のインストールには、コンピュータの管理者権限が必要です。

コンピュータの管理者権限については、お客様のコンピュータの管理者担当へお問い合わせください。

システム要件

『探検隊バージョン 7.3（管理版）』を使用するには、次の要件を満たしている必要があります。

コンポーネント	要件
プロセッサ（CPU）	使用するオペレーティングシステムの推奨以上（1GHz 以上）のもの *1
メモリー	1GB 以上を推奨
ハードディスク容量	空き容量 2GB 以上
CD-ROM（DVD）ドライブ	CD-ROM が読み込み可能なドライブ
対応 OS	Windows Server 2012 R2 64bit Windows Server 2012 64bit Windows Server 2008 R2 64bit Windows Server 2008 SP2 32bit 及び 64bit Windows Server 2003 R2 SP2 32bit 及び 64bit Windows Server 2003 SP2 32bit 及び 64bit Windows 8.1 32bit 及び 64bit Windows 8.1 Pro 32bit 及び 64bit Windows 8 32bit 及び 64bit Windows 8 Pro 32bit 及び 64bit Windows 7 Home Premium SP1 32bit 及び 64bit Windows 7 Professional SP1 32bit 及び 64bit Windows Vista Home Basic SP2 32bit 及び 64bit Windows Vista Home Premium SP2 32bit 及び 64bit Windows Vista Business SP2 32bit 及び 64bit Windows XP Home SP3 32bit Windows XP Professional SP3 32bit
必要ソフトウェア	.Net Framework 4 Full *2
プリンター	レーザーもしくはインクジェットプリンター（印刷を行う場合のみ）
モニタ	1024x768 以上の解像度
ネットワーク	LAN 環境で 100Mbps 以上 *3

*1 IA64 は動作保障していません。

*2 「.Net Framework 4 Full」は、本資料の手順内でインストールする事ができます。

*3 『探検隊』を複数台数の端末で利用する場合に必要になります。

*** 『探検隊バージョン 7.3（管理版）』を利用するには、事前に『探検隊のデータベース』の設定が必要です。**

『探検隊バージョン 7.3（管理版）』のインストール手順

初めに、「インストールを行う前に」の項目に問題がない事を確認してください。

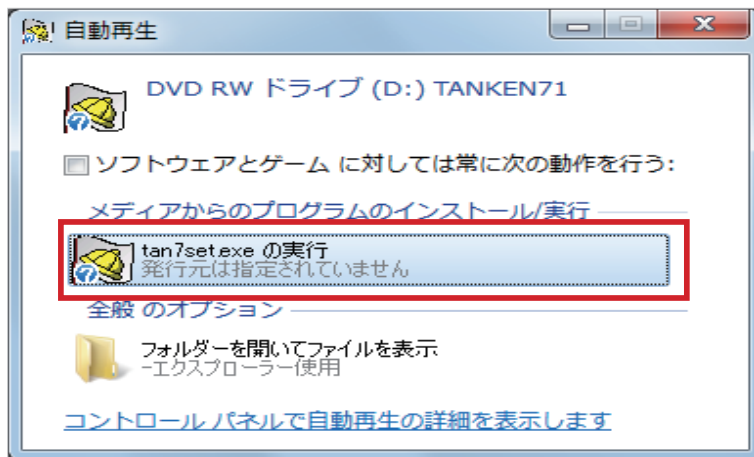
オペレーティングシステムによって、画面の見た目が異なる場合がありますが、インストール手順の流れは、共通です。

「.NET Framework 4 Full」をインストールする

『探検隊バージョン 7.3（管理版）』を利用するために、お使いのパソコンに「.NET Framework 4 Full」をインストールします。

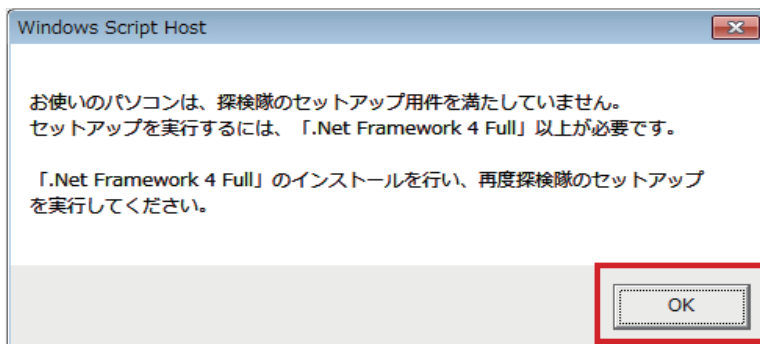
*** Windows 8 / 8.1 及び Windows Server 2012 / 2012 R2 では、この作業は不要です。**

- 1.『.NET Framework 4 Full』のインストールを始めるために、コンピュータの管理者権限でログオンします。
- 2.『探検隊バージョン 7.3』インストールメディア・イメージファイルを、ドライブにセットしてください。
- 3.自動再生メニューが表示されます。「tan7set.exe の実行」をクリックしてください。



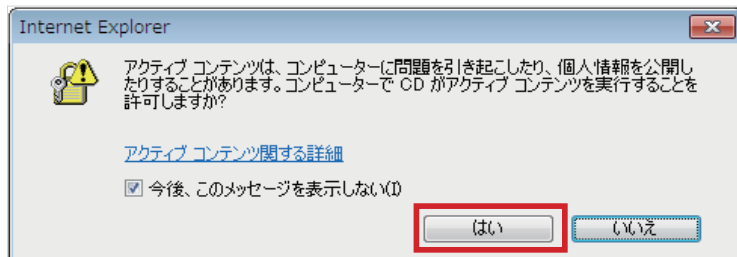
自動再生されない場合は、「コンピューター（マイコンピュータ）」から、ドライブをダブルクリックするか、直接ドライブを開いて、「tan7Set.exe」をダブルクリックしてください。

- 4.「.NET Framework 4 Full」がインストールされていないという内容のメッセージが表示されます。「OK」ボタンをクリックしてください。



*** メッセージが表示されず、インストールメニューが表示された場合は、お使いのパソコンには既に「.NET Framework 4 Full」がインストールされているため、この作業は不要です。**

5. インターネットエクスプローラーの表示を行う際に、メッセージが表示された場合は「はい」をクリックしてください。表示されない場合は、次の項目へ進みます。



6. インターネットエクスプローラーが起動されて、「.NET Framework 4 をインストールしてください」画面が表示されます。画面内の「.NET Framework 4 Fullはこちらへ」をクリックします。



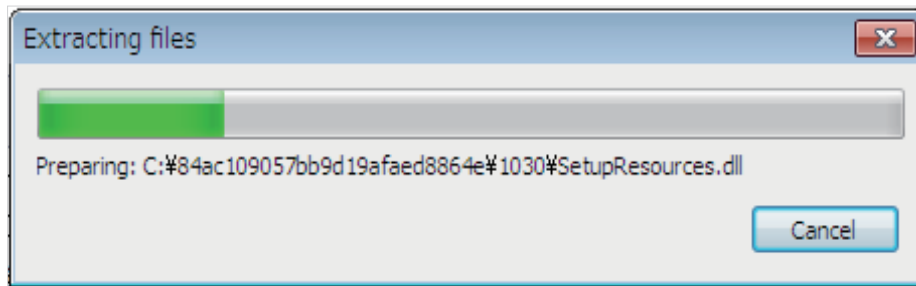
この画面が表示されない場合は、インストールメディアのドライブから画面を直接開いてください。

パス：ドライブパス ¥tools¥dotNetFx40¥SetNet4. html

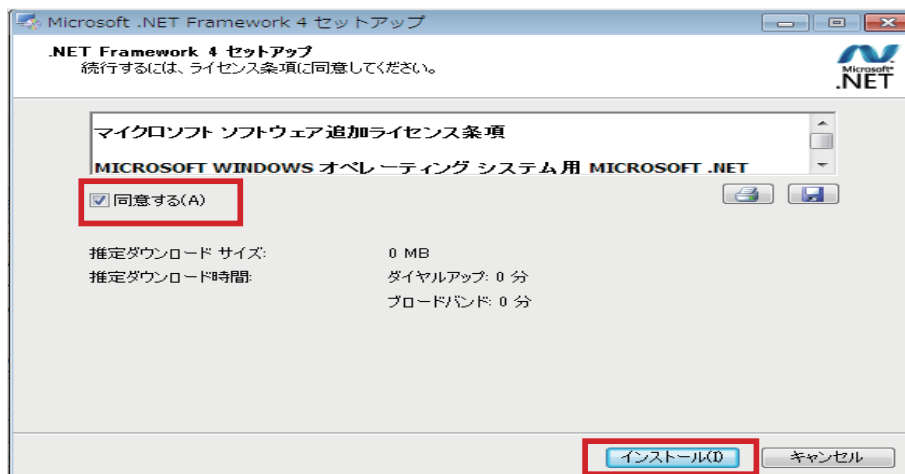
7. セットアッププログラムの展開を実行するかメッセージが表示されるので、「実行」をクリックします。



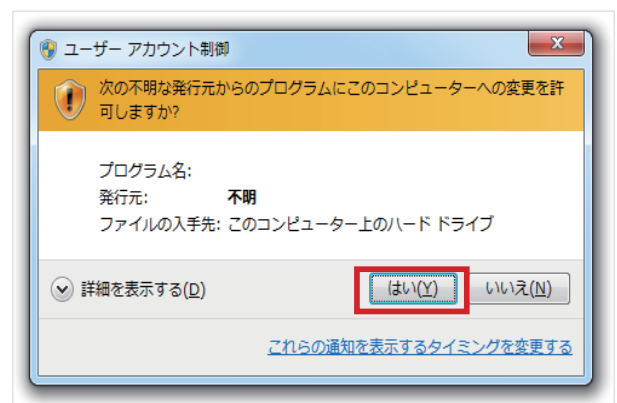
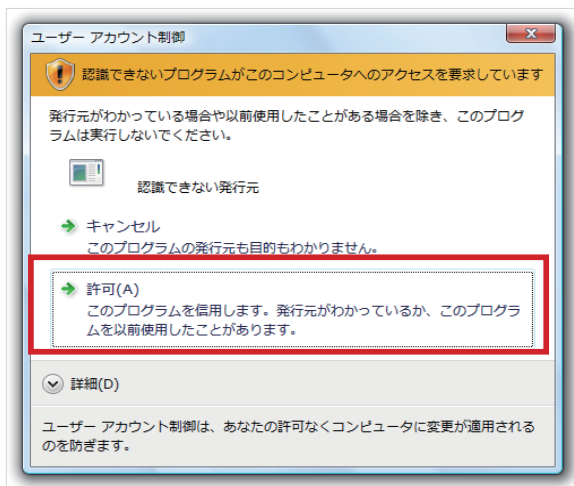
8. インストール準備が完了するまでお待ちください。



9. 「.NET Framework 4 セットアップ」画面が表示されます。ライセンス条項をよく読み「同意する」にチェックを入れて、「インストール」をクリックします。



10. ユーザーアカウント制御画面が表示された場合は、「許可」または「はい」をクリックします。



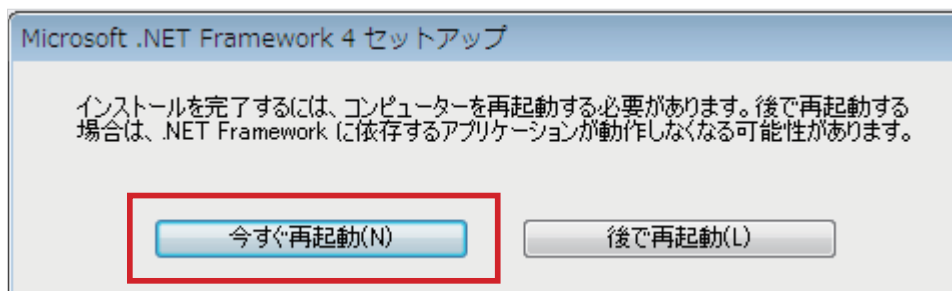
* ユーザーアカウント制御画面は、オペレーティングシステムの設定により、表示されないこともあります。その場合は、次の項目へ進んでください。

11. インストールが完了するまでお待ちください。

12. 「インストールが完了しました」画面が表示されれば終了です。「完了」ボタンをクリックします。

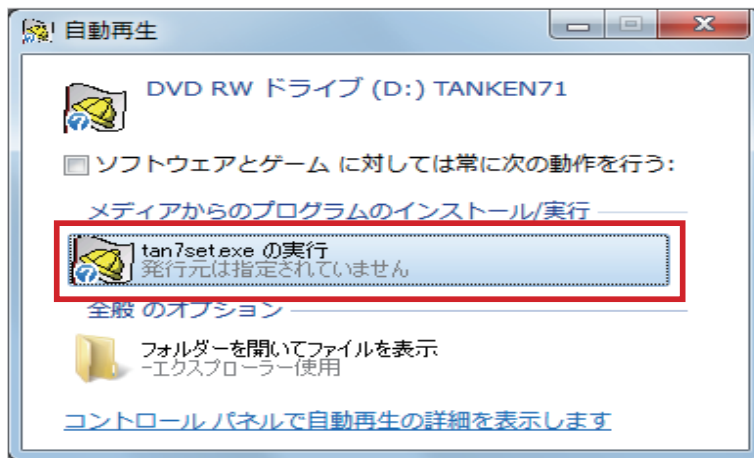


* 再起動を促すメッセージが表示された場合は、メッセージに従い必ずパソコンを再起動してください。



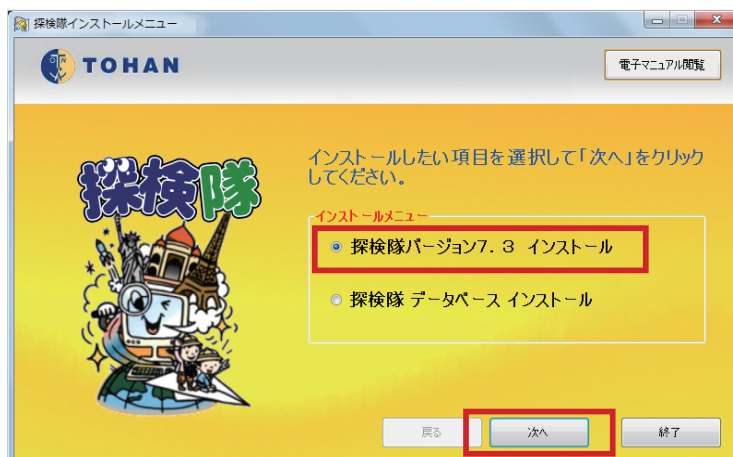
『探検隊バージョン 7.3（管理版）』をインストールする (64bit 版)

1. 『探検隊バージョン 7.3（管理版）』のインストールを始めるために、コンピュータの管理者権限でログオンします。
2. 『探検隊バージョン 7.3』 インストールメディア・イメージファイルを、ドライブにセットしてください。
3. 自動再生メニューが表示されます。「tan7Set.exe の実行」をクリックしてください。



自動再生されない場合は、「コンピューター（マイコンピュータ）」から、ドライブをダブルクリックするか、直接ドライブを開いて、「tan7Set.exe」をダブルクリックしてください。

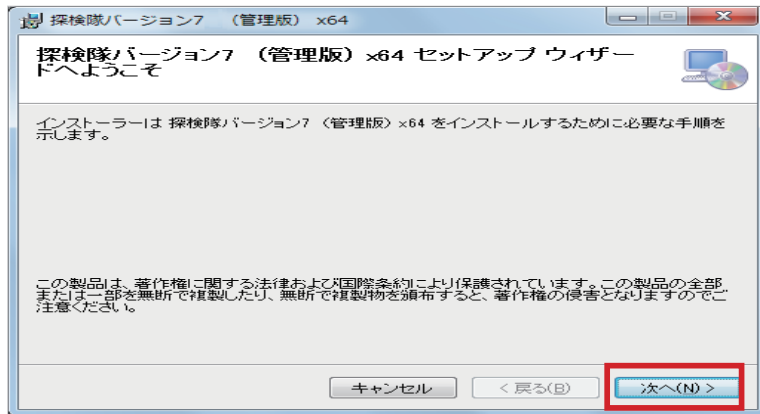
4. インストールメニューから「探検隊バージョン 7.3 インストール」を選択し「次へ」ボタンをクリックします。



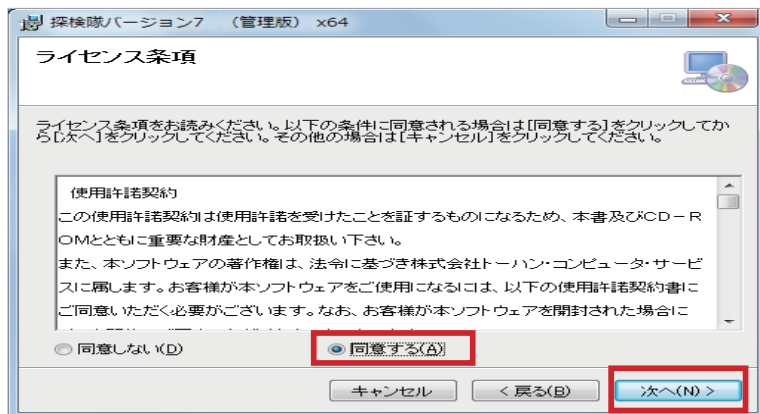
5. 「探検隊管理版 インストール」をクリックします。



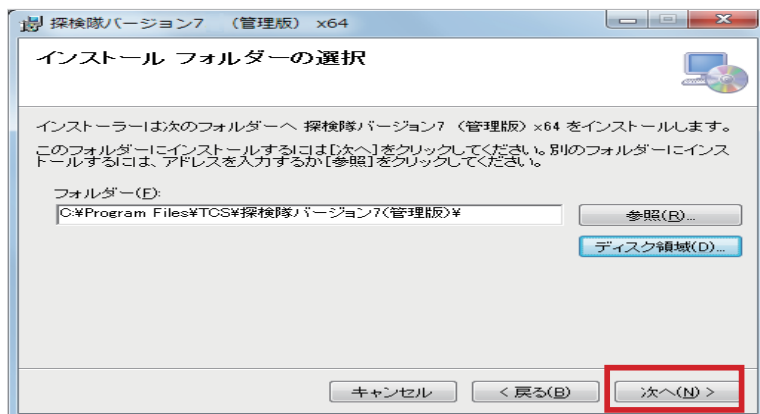
- 6.『探検隊バージョン 7.3（管理版）』セットアップウィザードが起動します。「次へ」をクリックします。



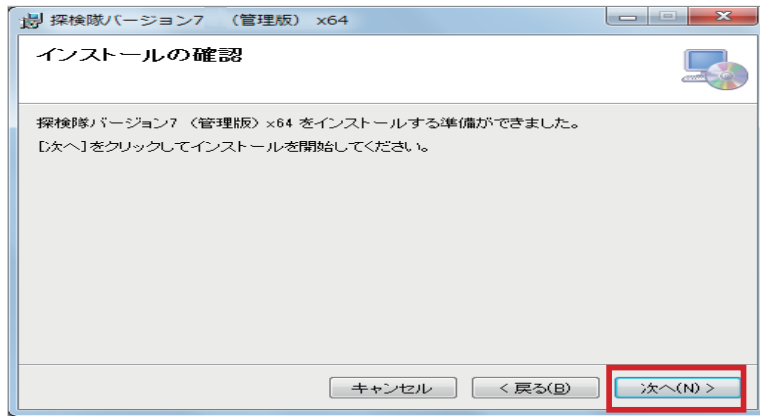
7. ライセンス条項をよく読み「同意する」にチェックを入れて、「次へ」をクリックします。



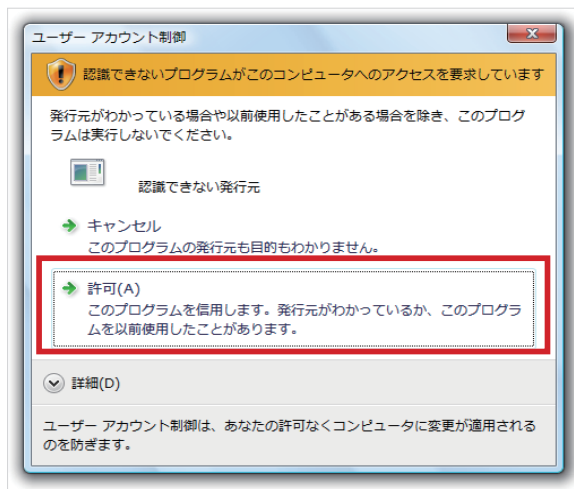
8. インストールフォルダを選択して「次へ」をクリックします。通常は指定の変更は必要ありません。



9. 「インストールの確認」画面で「次へ」をクリックします。



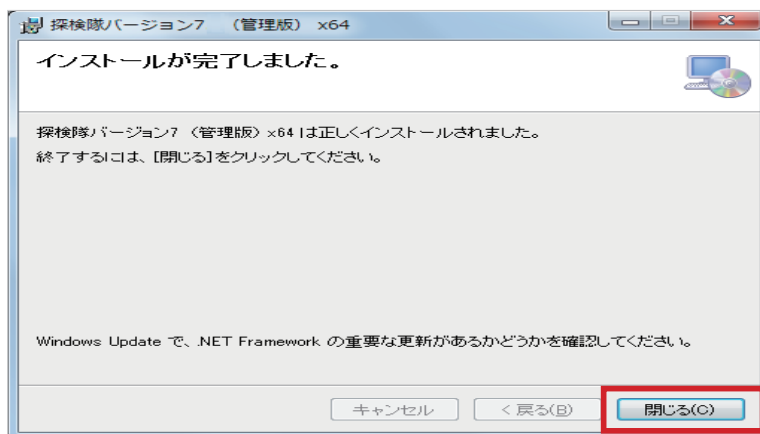
10. ユーザーアカウント制御画面が表示された場合は、「許可」または「はい」をクリックします。



* ユーザーアカウント制御画面は、オペレーティングシステムの設定により、表示されないこともあります。その場合は、次の項目へ進んでください。

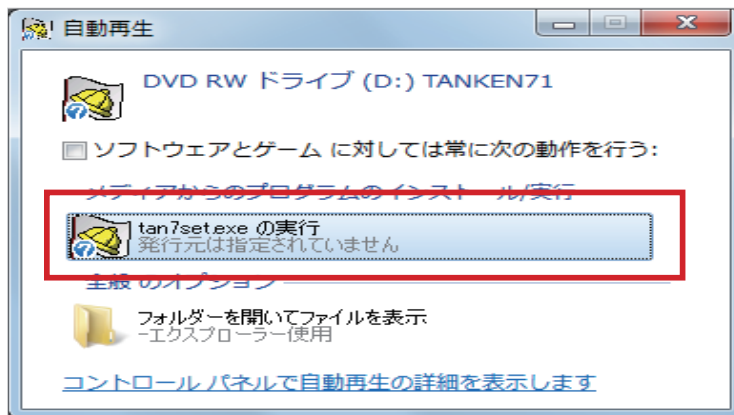
11. インストール作業が完了するまでお待ちください。

12. 「インストールが完了しました。」画面が表示されれば終了です。「閉じる」をクリックします。



『探検隊バージョン 7.3（管理版）』をインストールする（32bit 版）

- 1.『探検隊バージョン 7.3（管理版）』のインストールを始めるために、コンピュータの管理者権限でログオンします。
- 2.『探検隊バージョン 7.3』 インストールメディア・イメージファイルを、ドライブにセットしてください。
3. 自動再生メニューが表示されます。「tan7Set.exe の実行」をクリックしてください。



自動再生されない場合は、「コンピューター（マイコンピュータ）」から、ドライブをダブルクリックするか、直接ドライブを開いて、「tan7Set.exe」をダブルクリックしてください。

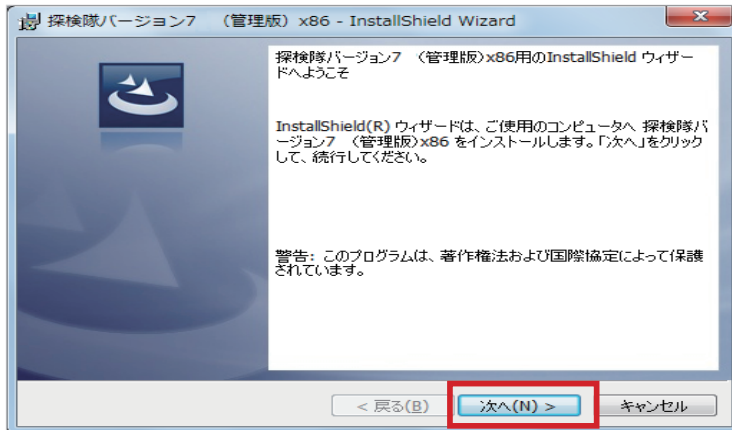
4. インストールメニューから「探検隊バージョン 7.3 インストール」を選択し「次へ」ボタンをクリックします。



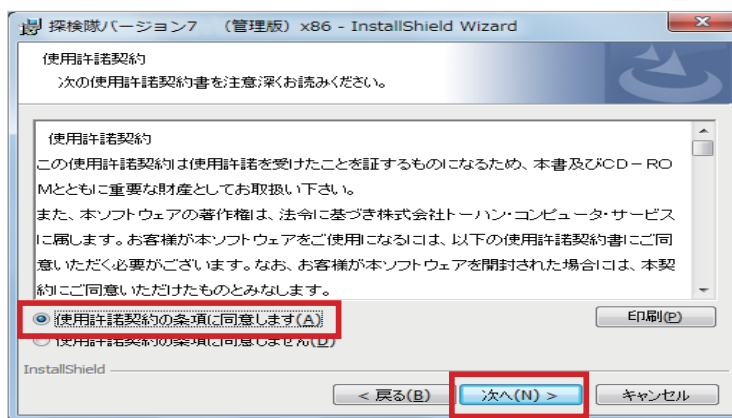
5. 「探検隊管理版 インストール」をクリックします。



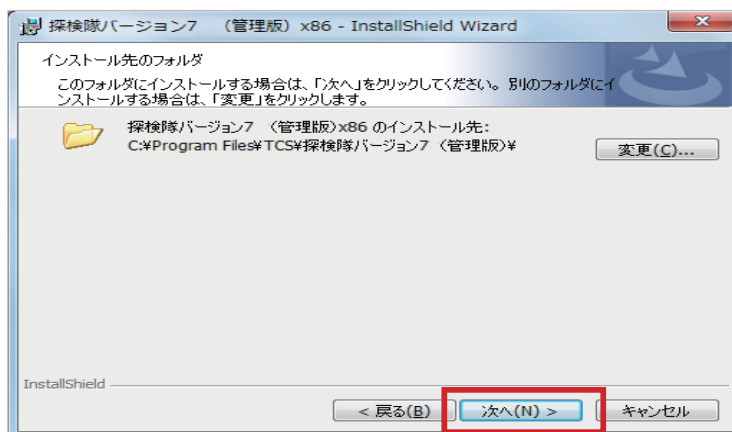
- 6.『探検隊バージョン 7.3（管理版） InstallShield Wizard』が起動します。「次へ」をクリックします。



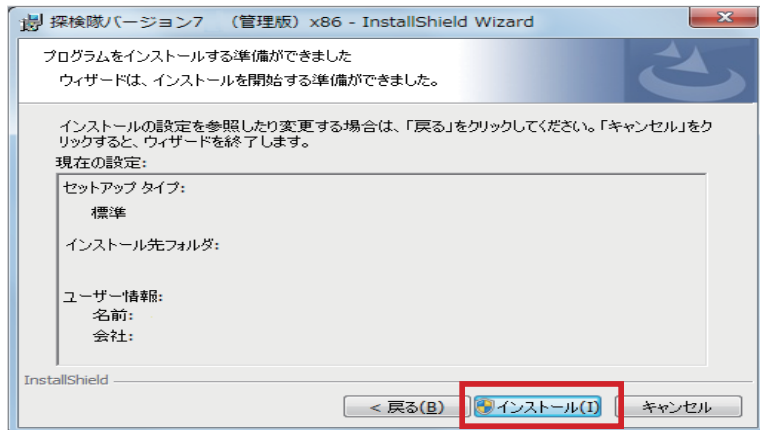
7. ライセンス条項をよく読み「使用許諾契約の条項に同意します」にチェックを入れて、「次へ」をクリックします。



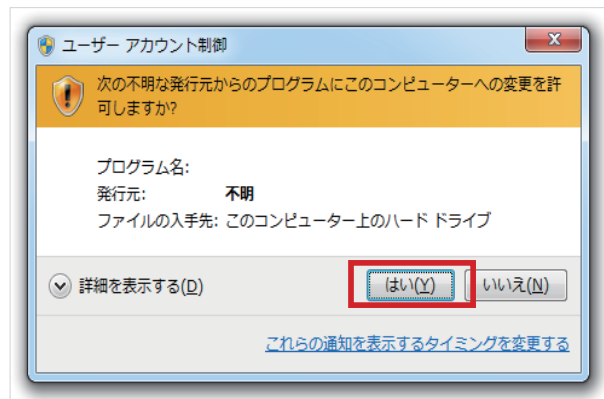
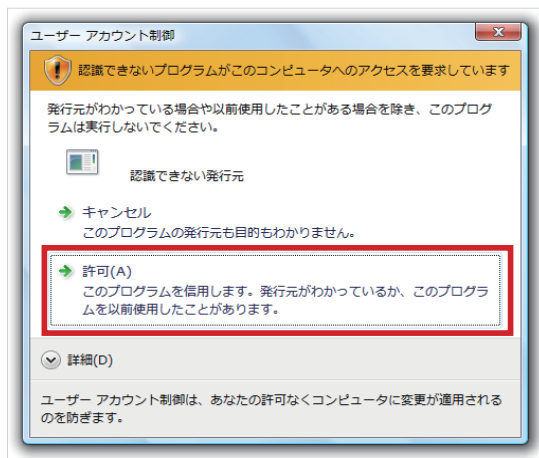
8. インストールフォルダを選択して「次へ」をクリックします。通常は指定の変更は必要ありません。



- 9.「プログラムをインストールする準備ができました」画面で「インストール」をクリックします。



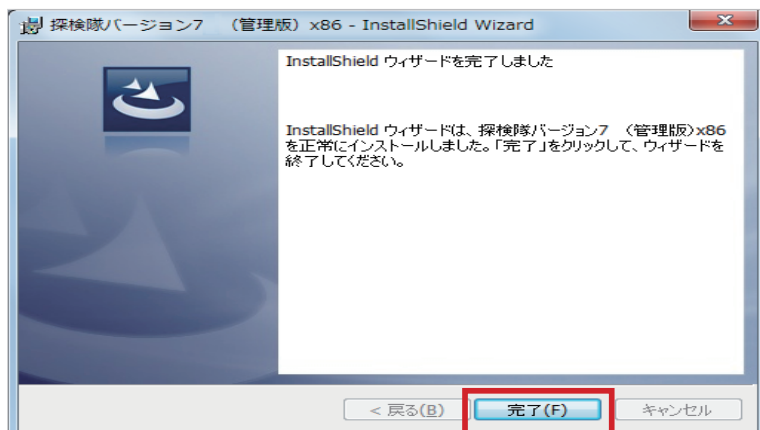
10. ユーザーアカウント制御画面が表示された場合は、「許可」または「はい」をクリックします。



* ユーザーアカウント制御画面は、オペレーティングシステムの設定により、表示されないこともあります。その場合は、次の項目へ進んでください。

11. インストール作業が完了するまでお待ちください。

- 12.「インストールが完了しました。」画面が表示されれば終了です。「完了」をクリックします。



『探検隊バージョン 7.3（管理版）』のアンインストール

『探検隊バージョン 7.3（管理版）』をバージョンアップする、またはご利用を止めたいなどの場合、アンインストールを行ってください。

『探検隊バージョン 7.3（管理版）』のアンインストールは、オペレーティングシステムごとに操作方法が異なります。オペレーティングシステムに合った手順を参考に作業を行ってください。

***『探検隊バージョン 7.3（管理版）』のアンインストールを行っても、蔵書や利用者、統計などのデータが消去される事はありません。**

Windows XP / Windows Server 2003 でのアンインストール

1. アンインストールを行う為に、コンピュータの管理者権限でログオンします。
2. コントロールパネルから「プログラムの追加と削除」を選択します。
3. 『探検隊バージョン 7.3（管理版）』を選択し、「削除」ボタンをクリックします。
4. 確認画面が表示されます。「はい」をクリックします。
5. アンインストール処理が実行され『探検隊バージョン 7.3（管理版）』がアンインストールされます。

Windows Vista / Windows 7 / Windows 8 / Windows Server 2008 / Windows Server 2012 でのアンインストール

1. アンインストールを行う為に、コンピュータの管理者権限でログオンします。
2. コントロールパネルから「プログラムのアンインストール」を選択します。
3. 『探検隊バージョン 7.3（管理版）』を選択し、「アンインストール」をクリックします。
4. 確認画面が表示されます。「はい」をクリックします。
5. ユーザーアカウント制御画面が表示された場合は、「許可」または「はい」をクリックします。
6. アンインストール処理が実行され『探検隊バージョン 7.3（管理版）』がアンインストールされます。

『探検隊バージョン 7.3（管理版）』の再インストール手順

なんらかの理由により『探検隊バージョン 7.3（管理版）』のアプリケーションを入れ直したい場合、再インストールを行います。

***『探検隊バージョン 7.3（管理版）』の再インストールをしても、蔵書や利用者、統計などのデータが、消去される事はありません。**

1. 再インストールを行う為に、コンピュータの管理者権限でログオンします。
2. 『探検隊バージョン 7.3（管理版）』を終了します。
3. 本資料『『探検隊バージョン 7.3（管理版）』のアンインストール』を参考に、アンインストールします。
4. 本資料『『探検隊バージョン 7.3（管理版）』のインストール手順』を参考に、インストールします。
 - 4-1. インストールメニューから「探検隊バージョン 7.3 インストール」を選択し「次へ」をクリックします。
 - 4-2. 「探検隊管理版 インストール」をクリックします。
 - 4-3. 画面の指示に従ってインストールを行ってください。

トラブルシューティング

「お使いのパソコンは、探検隊のセットアップ要件を満たしていません。インストールマニュアルを参考に、対応 OS であるか確認してください。」メッセージが表示されてしまう

原因：探検隊バージョン 7.3 に対応していない OS、もしくは対応したサービスパックが入っていません。

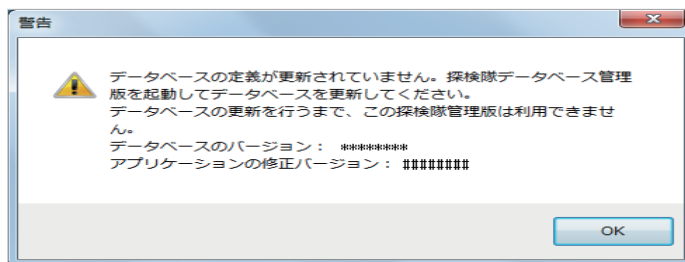
解決法：本マニュアルのシステム要件を確認して、セットアップ要件を満たしてからインストールしてください。

インストール時に、ユーザーアカウントとパスワードを求められてしまう

原因：Winodws にログオンしているユーザーに、コンピュータの管理者権限がありません。

解決法：コンピュータの管理者権限をもったアカウントで、探検隊のインストールをしてください。

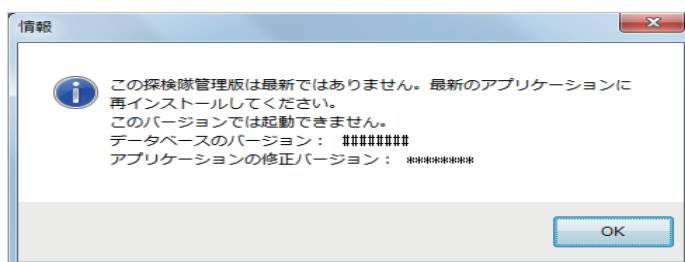
再インストール後、「データベースの定義が更新されていません。探検隊データベース管理版を起動してデータベースを更新してください。」と表示されてしまう



原因：バージョンアップ作業を全て完了していない可能性があります。

解決法：バージョンアップマニュアルを参考に、データベース更新に関する作業を行ってください。

再インストール後、「この探検隊管理版は最新ではありません。最新のアプリケーションに再インストールしてください。」と表示されてしまう



原因：古いバージョンの探検隊をインストールしてしまった可能性があります。

解決法：最新のインストール CD を利用して、再インストール作業を行ってください。

自動起動しない、または「tan7Set.exe」が見つからない

原因：メディアを間違えている可能性があります。

解決法：探検隊バージョン 7.3 のインストールメディア・イメージファイルが確かめて、もう一度ドライブにメディアをセットしてください。

パソコンを再起動したら、『探検隊』が消えてしまった

原因：パソコンのセキュリティソフトにより、設定が戻されてしまった。

解決法：セキュリティソフトの設定を変更し、『探検隊』のインストールができるようにしてください。

『探検隊』のインストールメディアの要求画面が表示された

原因：なんらかの原因により、『探検隊』に必要なコンポーネントとの一部が破損しています。

解決法：指示に従い、『探検隊』のインストールに使用したものと同一メディアを挿入してください。

その他のトラブル

その他、ご不明な点などありましたら、『探検隊サポートセンター』へお問い合わせください。